

Öffnungszeiten der Ausstellung

Dienstag bis Sonntag, 11.00 – 17.00 Uhr
Montag geschlossen

Begleitprogramm

So., 14.11. und 5.12.2021 sowie am So., 16.1.2022, jeweils um 12.00 Uhr
Ausstellungsführung mit Dr. Frank Laukötter

Di., 7.12.2021, um 18.00 Uhr

Filmvorführung: *Andrej Rubljow* von Andrej Tarkovskij

Eintritt: 10 / 7 Euro – mit Bremen-Pass: 5 Euro

Mi, 10.11.2021, um 18.00 Uhr

„*Hiobs-Botschaft*“ mit Rolf Sanger-Diestelmeier, Dr. Frank Laukötter und Hans-Gerhard Klatt

Aktuelle Informationen

zu den offnungszeiten
und dem Begleitprogramm finden Sie auf
www.kulturkirche-bremen.de

Dank gilt dem Archiv fur
Kunstlernachlasse, Pulheim
www.kunstfonds.de

STIFTUNGKUNSTFONDS

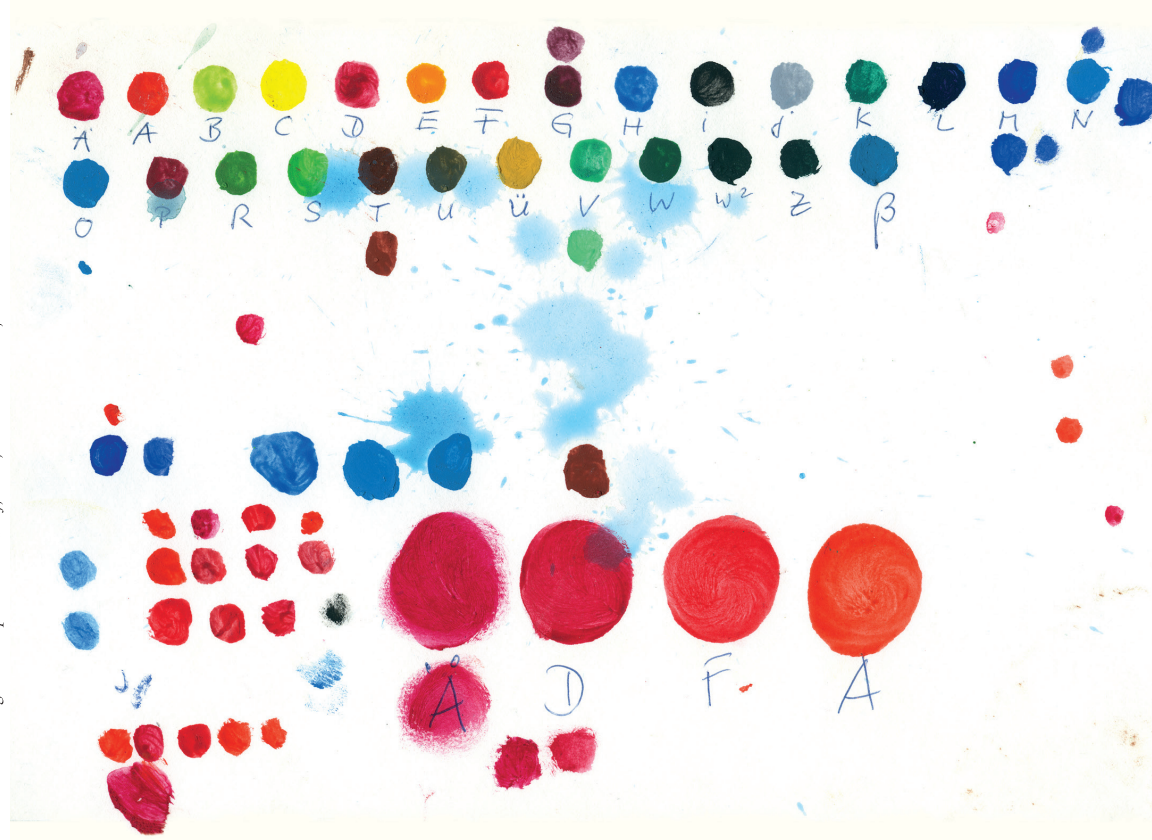
KARIN UND
UWE HOLLWEG
STIFTUNG



Kulturkirche
St. Stephani
Bremen

Stephanikirchhof 8
28195 Bremen

Renate Anger: *Farbalphabet* – Entwurf, 2002, © VG Bild-Kunst, Bonn 2021





Werke aus dem Künstlerarchiv der Stiftung Kunstfonds

Stückwerk ist unser Wissen

Kulturkirche St. Stephani Bremen, 5.11.2021 bis 16.1.2022

In ihren Tagewerken übersetzte Renate Anger religiöse Texte des Juden- und Christentums, des Islam, des Buddhismus sowie des Hinduismus durch ein Farbalphabet in Malereien. Der Titel der Ausstellung „Stückwerk ist unser Wissen“ ist ein zurückübersetztes Zitat ihres Gemäldes des Korintherbriefs.

Weitere Werke oder „Stückwerke“ stammen von Pidder Auberger, Stefan Demary, Barbara Hammann, Horst Egon Kali-

nowski, Erich Lütkenhaus, Helen Spoerri und Andreas von Weizsäcker.

Zu sehen sind in der Schau u.a.: die Fotografie eines Künstlers, der einen Hirten mimt; eine Krippe mit zwei Christuskindern; eine Hommage an Andrej Tarkovskij; ein abstrakter Heiliger Sebastian; drei Stelen als Zeichen der Trinität; vier Zeichnungen zum Buch Hiob; und ein Chor bezeichnetes Wasserspeier-Quartett.

Zur Eröffnung der Ausstellung

am Donnerstag, den 4. November 2021, um 19.00 Uhr

laden wir Sie und Ihre Freunde und Freundinnen herzlich in die Kulturkirche St. Stephani Bremen ein.

BEGRÜSSUNG

Pastorin Diemut Meyer,
Leiterin der Kulturkirche St. Stephani Bremen

EINFÜHRUNG

Dr. Frank Laukötter,
Kurator der Ausstellung, Bremen

MUSIK

Tim Günther,
Kirchenmusiker der Kulturkirche St. Stephani Bremen

